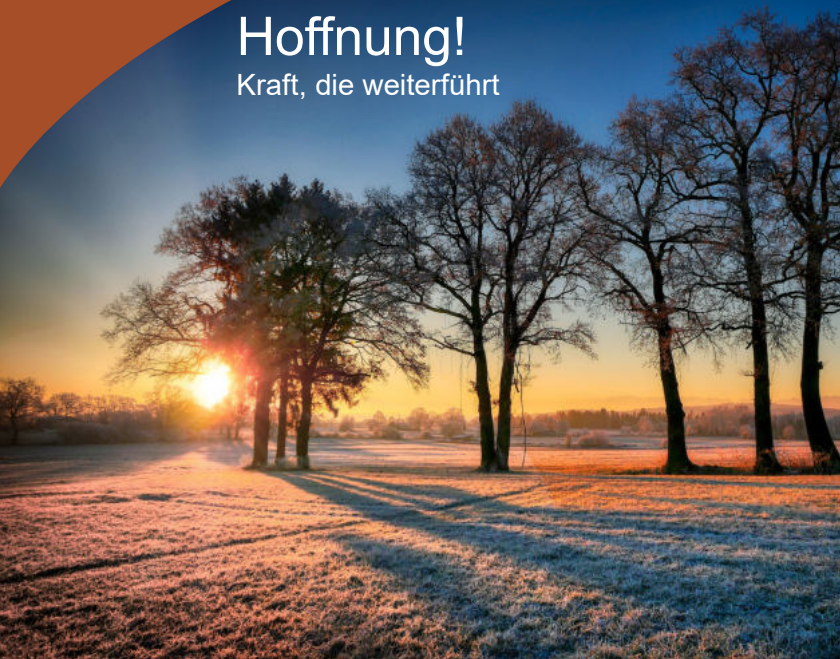


Pilgern am Jahresbeginn

Hoffnung!

Kraft, die weiterführt



Samstag, 7. Januar 2023



Schönstatt-Zentrum Liebfrauenhöhe

Wir laden Sie herzlich ein, am Jahresbeginn den Blick bewusst zurück und nach vorne zu richten.

Pilgern am Jahresbeginn schließt in sich

- ✻ entschleunigen
- ✻ mir bewusst Zeit nehmen für mich und für Gott
- ✻ im Rückblick die Spuren Gottes in meinem Leben entdecken
- ✻ Gottvertrauen üben
- ✻ mit Zuversicht nach vorne schauen

Das erwartet Sie:

- ✻ Pilgerweg von 5 - 6 km
- ✻ Schönheit der Winternatur
- ✻ Impulse zum Verweilen und Weitergehen
- ✻ Weggebete
- ✻ Zeit für Schweigen und Gespräch
- ✻ Gebetszeit
- ✻ Persönlicher Pilgersegen
- ✻ Nachmittagskaffee auf der Liebfrauenhöhe

Termin: Samstag, 7. Januar 2023
von 13:30 - 16:30 Uhr

Kosten: 15 Euro für Nachmittagskaffee
und Pilgerbeitrag

Anmeldung: Schönstatt-Zentrum
siehe unten



Schönstatt-Zentrum Liebfrauenhöhe
72108 Rottenburg a. N. • Tel. 07457 72-300
wallfahrt@liebfrauenhoehe.de • www.liebfrauenhoehe.de